

PYTHEAS Service Desk v4.3

PYTHEAS : une console UNIQUE

L'ensemble des modules partageant une base de données unique (CMDB)
Disponible en mode SaaS (Software as a Service) ou Sur site « On-Premise »

PYTHEAS vous propose une suite ITSM & ITAM totalement intégrée couvrant 15 processus ITIL tels que :

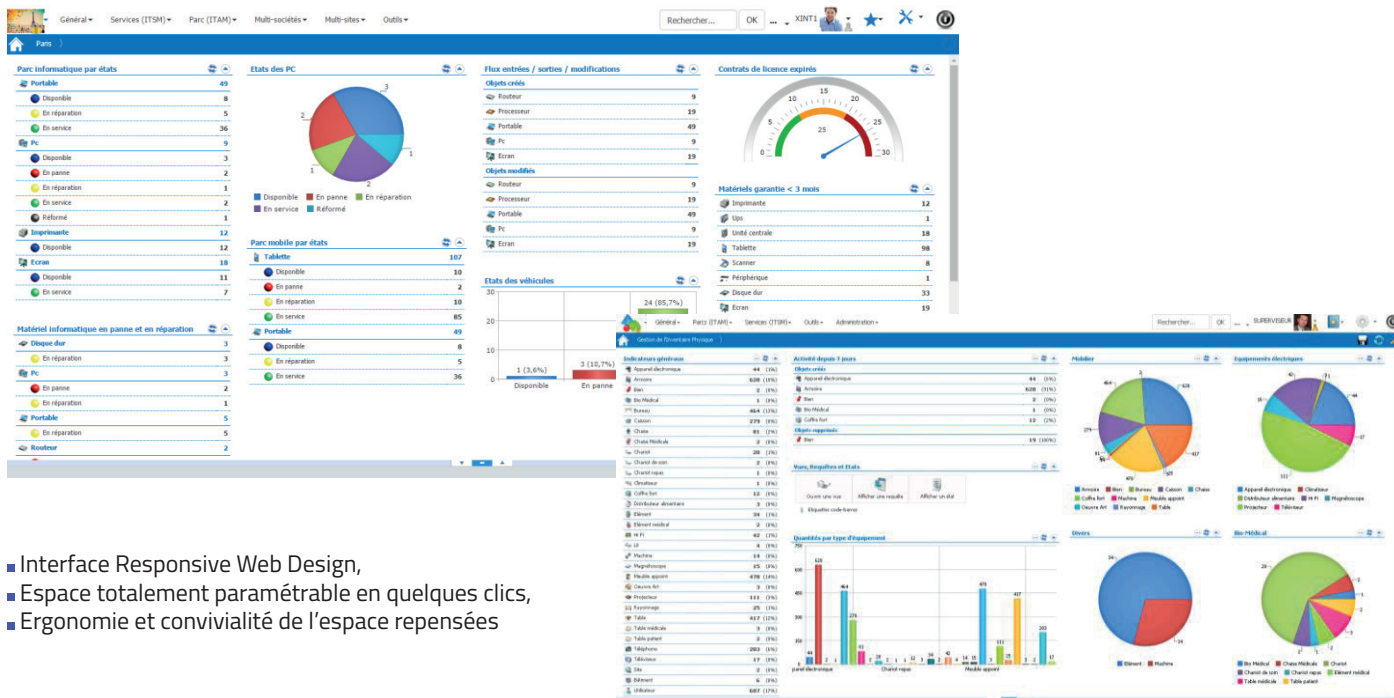
- Catalogues de services
- Changements
- Mises en production
- Capacité
- Disponibilité
- Niveaux de services
- Événements
- Continuité
- Centre de services
- Financier
- Incidents
- Demandes
- Problèmes
- Configurations
- Connaissance

L'ensemble des consultants PYTHEAS sont certifiés ITIL. PYTHEAS a été membre fondateur de itsMF France (arrêté de l'association en 2014) depuis 2003 et a fait partie du groupe de réflexion d'ITIL v3.



Présentation Interface « Full Web »

PYTHEAS Service Desk v4.3 propose une nouvelle interface utilisateurs plus conviviale, intuitive, paramétrable en quelques clics et totalement « Responsive Web Design » afin d'être parfaitement accessible depuis différents équipements (smartphones, tablettestablettes...).

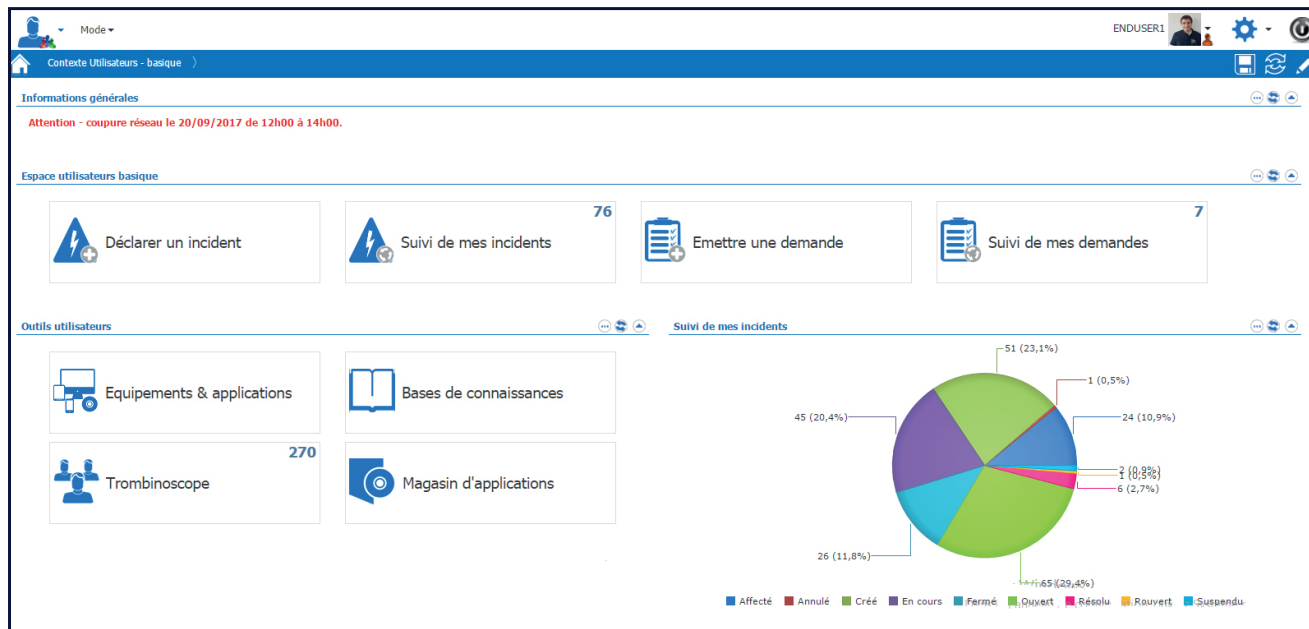


- Interface Responsive Web Design,
- Espace totalement paramétrable en quelques clics,
- Ergonomie et convivialité de l'espace repensées

Une interface en fonction de votre profil

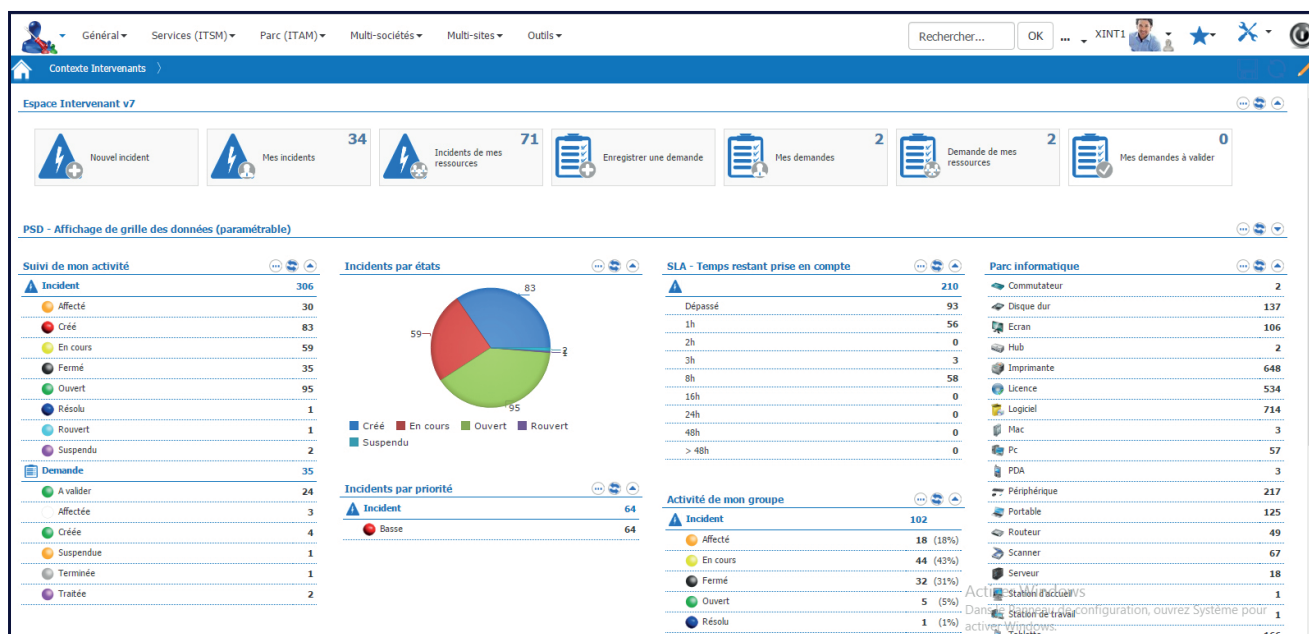
Utilisateur / Agent

- Interface simple très paramétrable
- Licence illimité
- Création et suivi des incidents
- Création et suivi des demandes
- Accès à la base de connaissances
- Mise en place de tutoriels



Intervenant

- Interface simple et conviviale
- Interface très paramétrable
- **Soumis à licences (flottante)**
- Etats et requêtes accessibles
- Prise d'appel par le web
- Gestion des demandes utilisateurs
- Gestion des changements...

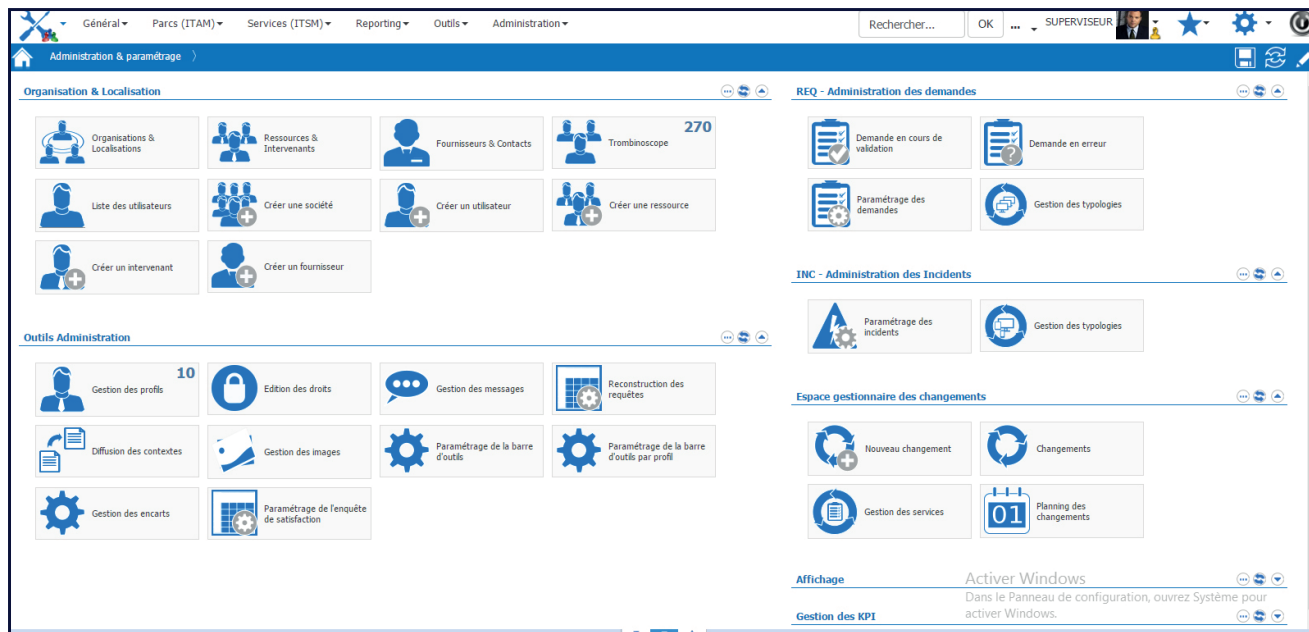


Une interface en fonction de votre profil

Administrateur

Fonctionnalités identiques à l'intervenant avec en plus :

- Interface simple et conviviale
- Interface très paramétrable
- **Soumis à licence (flottante)**
- Outils d'administration
- Modification des barres d'outils
- Création/ modification du catalogue de services



Plus d'information :

Les savoir-faire et l'excellence opérationnelle hérités de CLARILOG, PYTHEAS et PARTEMIS permettent au GROUPE de proposer une gamme unique de solutions logicielles SaaS et On Premise. Nos solutions pré-packagées Plug&Play sont déployées par des experts métiers en quelques jours avec un paramétrage entièrement personnalisé pour s'adapter à l'organisation de ses clients et couvrir tous les processus ITIL.

Fruit de 50 années d'expérience à votre service, ClariLog Groupe, éditeur de logiciels est aujourd'hui un leader 100% français du marché ITAM-ITSM orientés ITIL pour les ETI publiques et privées de 50 à 50 000 postes utilisateurs.

www.clarilog-groupe.com

PYTHEAS

